

社会福祉法人 姫戸ひかり会

ひかりの園



上天草市松島町。

その小高い山の上に

「ひかりの園」はあります。

ぐるりと見渡すと、

豊かな緑、そして遠くに光る有明海。

のんびりと流れる島の時間の中で

心地よい毎日が重なっていきます。

わたしたちは
いつもの笑顔と
手の温もりで
「普段の暮らし」を
サポートします。

特別養護老人ホームひかりの園

施設長 深谷誠了

「元・大石米造邸」

～教良木・コミュニティホーム～

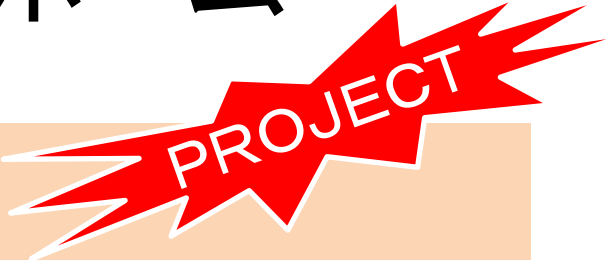
Action Menu

—法人事業—

- ①地域密着デイサービスセンター「ひかりの園デイホーム教良木」
- ②地域活性活動支援センター（相談援助・レンタルスペース管理等）

—地域交流スペース活用Menu（地域活動支援スペースレンタル）—

- ②ほんごうサロン（住民活動レンタルスペース）
- ③キッズ活動サロン
- ④集落図書喫茶
- ⑤おふろ支援活動
- ⑥活性化活動拠点



PROJECT

ひかりの園の事業

- 特別養護老人ホームひかりの園
 - ・従来型(定員50名／個室10室・2人室20室)
- 特別養護老人ホームひかりの園指月館(地域密着型)
 - ・ユニット型(定員20名／1ユニット10名×2ユニット)
- 短期入所生活介護事業所ひかりの園(定員20名)
- デイサービスセンターひかりの園(定員30名)
- グループホームひかりの園ビハーラ館(定員1ユニット9名)
- 居宅介護支援センターひかりの園
- その他(地域支援事業等)

ひかりの園の開設からの流れ

平成7年	特別養護老人ホームひかりの園(デイ・短期)開設
平成12年	介護保険法施行 ・各事業所の介護保険指定 ・居宅介護支援センター設置
平成16年	認知症高齢者グループホーム1ユニット 「グループホームひかりの園ビバーラ館」開設
平成19年	ケア改革 青山先生(RX組)
平成20年	ユニットケアへ着手 武田和典先生
平成23年	特別養護老人ホームひかりの園指月館(ユニット型)開設

ひかりの園失敗の

制度や施設、職員
の思いによる
主導が...

- H7月9 開設(個浴・バイキング食・おむつ外し)
- H10年 個別ケアを標榜し、ケアを行うが改善ができていない
- H12年 ユニットケア研修会(熊本市)へのセンター長参加
- H13年 ビハーラとしてのケアについて短・中・長期目標の策定
(中期目標として居場所作り、長期目標グループケア)
- H14年 個別ケアからグループケアへの脱却を目指す。
どのような“関わり合うことができる場”をつくる
ことができるか
- H15年 個別ケア管理表の作成
- H16年 居場所文化開始・ケアマネジメントシステム
- H18年 向上(方針等の追加)

何かが違うという“違和感”への気づき...

- × H19年 モデルGの開始。青山先生(RX組)公開講演・研修開始(2回)
- × H20年 RXアドバイザー(4回)開始、武田先生ユニットレクチャー
- × H21年 RXアドバイザー(2回)入浴セミ、
武田先生ユニットレクチャー(2回)

H22年 やねだん故郷創世塾参加開始

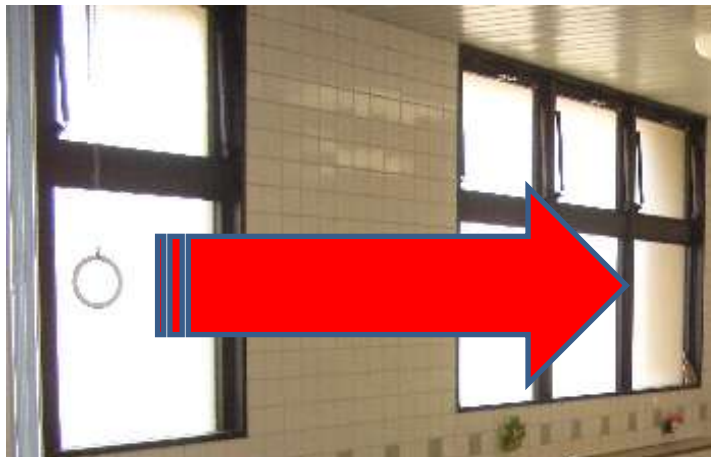
ひかりの園

before & after



ひかりの園

before & after



ひかりの園 before & after



ひかりの園 見取り図

GHビハーラ館
ユニット

デイサービス
ユニット

南館
蓮華ユニット

北館
桔梗ユニット

南館
水仙ユニット

北館
牡丹ユニット

指月館
白蓮ユニット

指月館
青蓮ユニット



指月館 式番地

オープンキッチン。食事の支度が始まるといっぺい白い！料理する身も楽しい。

廊下自由に使うことができます。

交流室。中央のオブジェが出現してくれそうです。キッチンもついで。

和室。い草の香りやリラックス。

寝がっぺいいい寝め！

テレビ

テレビ

ベンチ

浴室

浴室

浴室

浴室

浴室

浴室

浴室

浴室

浴室

浴室

浴室

浴室

浴室

浴室

浴室

浴室

浴室

浴室

浴室

浴室

浴室

浴室

浴室

浴室

浴室

浴室

浴室

浴室

浴室

浴室

浴室

浴室

浴室

浴室

浴室

浴室

浴室

ひかりの園って…



自分らしさ

例えば大好きなお花の手入れをしたり、自分の部屋には愛用の品々を持ち込んだり。その人らしい暮らしを大切にしています。



ユニットケア

暮らしの場を小さな単位（ユニット）に分けて、利用者のケアを行っています。食事、入浴、洗濯などは同じユニット内で。リビングには“いつもの仲間”の顔があります。

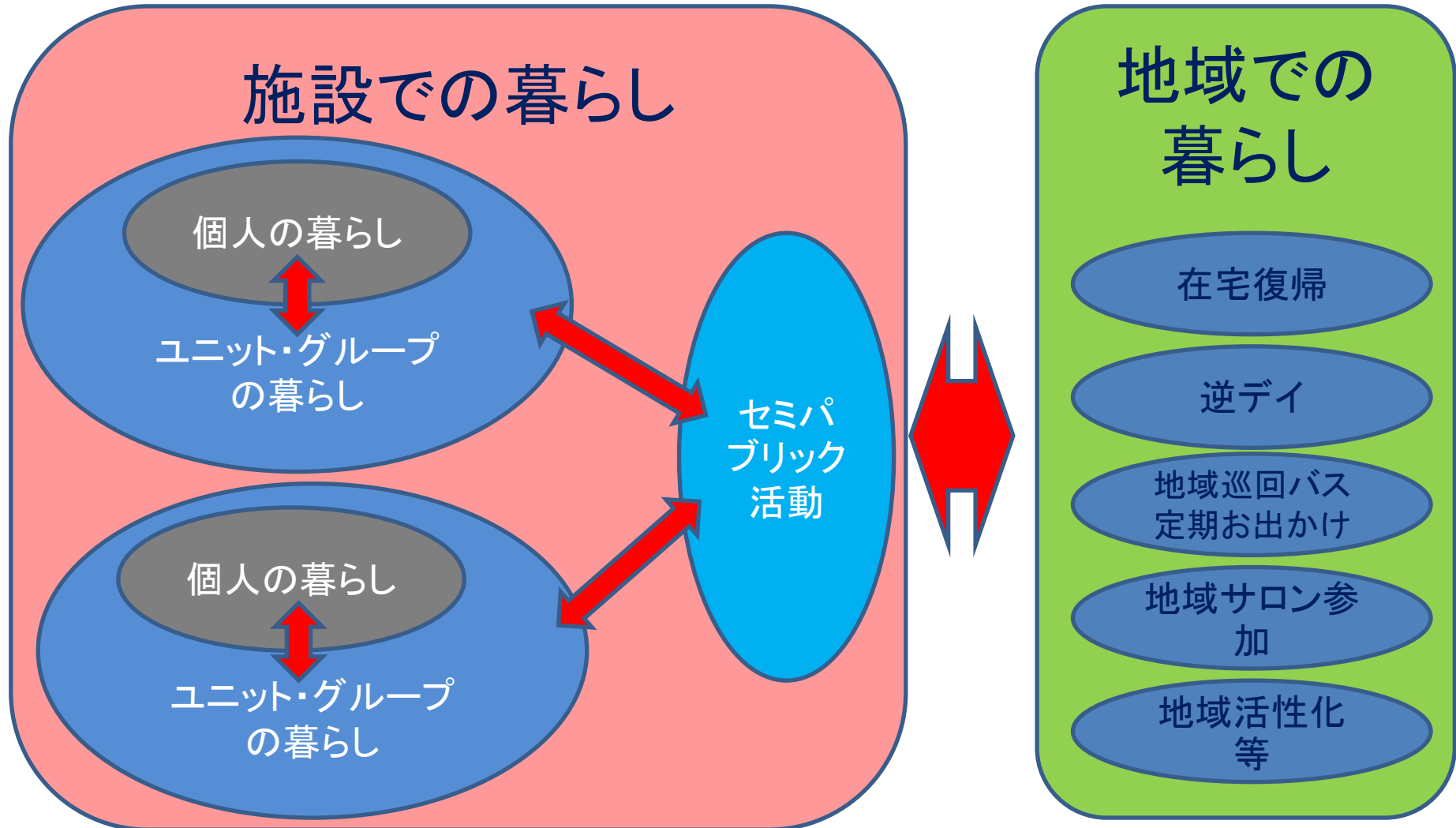


温もりの技

一人での入浴が難しくても、スタッフの“手”による介助があるから安心。青森ヒバの浴槽にゆったり浸れば、木の香に包まれて温泉気分。

ユニットケア

“ユニットは「入口」で出口は「地域」”



今までの実践

- × 本館入浴棟の増改築
- × **本館のなんちゃってユニット化**
- × 地域食堂フェスタ

2009年

2010年

2010年

1年

1年

1年

1年

1.12

3.5

3.8.26

4.2-3

5.9



※ユニ

きっかけは、施設ケアの“出口”づくり

2013年

- H20(2008)年施設をお年寄りのケア体制へ)。
- 「ユニットケアは入り口、出口は地



• 作業中の出会い、そして“キッズ企画”へ...主体は？

関わりから見えて来たこと...

逆デイ・地域サロンづくりの作業中...
突然の来訪者が...

子供のつぶやき...

「ここは、何をする所？」

「子どもが遊ぶ場も作ってよ」

「私もうすぐ、引っ越すんだ！」



関わりから見えて来たこと...

上天草市・松島町の人口動態

	H27.3.31					H27.8.31					H28.3.31							
	人口	性別別	高齢	高齢率	平均	人口	性別別	高齢	高齢率	平均	人口	性別別	高齢	高齢率	平均			
上天草市	95,341	52,279	39,342	39.9%	5,999	89	82,127	45,236	33,711	35.7%	6,415	89	81,088	44,228	33,541	39.9%	6,415	89
上天草市 松島町	9,282	5,069	3,584	38.6%	1,695	89	8,282	4,979	3,480	39.6%	1,307	89	8,061	4,979	3,440	40.3%	1,281	90
①和村 地区	2,743	1,468	1,051	39.4%	571	45	2,555	1,411	1,044	37.2%	489	46	2,471	1,411	1,011	38.9%	449	46
②台津 地区	2,645	1,323	954	32.3%	691	42	2,277	1,200	879	38.7%	597	46	2,189	1,187	899	37.9%	505	47
③中島 地区	1,218	647	361	32.2%	278	48	1,121	615	382	33.2%	289	51	1,143	609	399	34.9%	222	52
④教良木 地区	1,092	583	359	31.9%	260	54	869	459	312	35.8%	89	51	863	459	304	35.2%	80	59
市内松島内 地区	454	233	128	28.0%	79	44	394	204	127	29.7%	71	44	374	203	123	32.9%	54	52

平成24年度末 松島商業
高校閉校「58年の歴史」

平成25年度末 教良木中
学校統合

数年後 教良
木小学校統合

①企画・準備「子ども会議」

- こども会議開催(3回・ワークショップ)



②行動「招待状の作成・配達」

- 子供からの招待状(地域駆け回り部隊)



「教良木子ども夏まつり」開催

2013年8月26日(月)開催 ※子供たちのスケジュールです



きっかけは、施設ケアの“出口”づくり

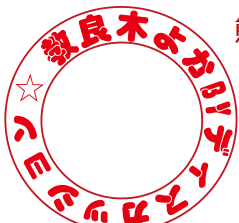
2014年

熊本県農林水産部経営局むらづくり課『くまもと里モンプロジェクト』補助事業

『教良木よかBYディスカッション』～関わりあう場づくり(基盤づくり)～

—地域には尊厳がある！集落にある取り組みをつなぐ基盤づくり—

【実施主体】
社団法人
郷ひかり会



私たちの上天草市は、高齢化率30%を超えています。少子高齢化、そして人口減少の進行という現状の中、地域が“自信をなくしている”のではないのでしょうか。全国各地では住民主体・主導による取り組みが始まっています。住民である私たちが「地域の良いところ」、つまり「誇れる事」を自覚し、伝え、広めて行くことが求められてきています。

地域づくりと言っても、日本ではコミュニティ政策に基づくもの、つまり実質的には行政主導のものが多くあります。それらの多くは、地域おこしとして似たり寄ったりの活動が展開され、相互の競争の中で衰退して行ったものも多かったようです。バブル崩壊後の長期的・構造的不況の中で、いっそう深刻になる地域問題への対応、より広い視野にたった地域づくりも迫られてきています。これらを通して、真の意味で内発的発展を実現する地域づくり実践が問われてきています。内発的な地域づくりには、その担い手の形成が不可欠とも言われています。

私たちの地域は、私たちが育ててくれたとっても素晴らしいところです。地域の良さを、自覚し、未来に向けた取組を進めていきたいと思ひます。今回の計画は“地域活性化・地域再生”という視点からの学びを深め、私たちの地域の持続可能性を探っていくことを目的とし、それらを“共に楽しみ”ながら進めてまいりたいと思ひます。今回のディスカッション（関わりあう場づくり）を通して、これらを見据えた学びや連携の場づくりになっていくことを期待しています。

第1弾

「知り気づきの機会づくり・場づくり」
並びに「評価」事業

私たちの地域の現状を、学びの場を通してどのように見、そして知り気づいていくかを目的に開催します。私たちは、地域の薄れていくもの、無いものに目を奪われ、最も大切な「あるもの」に気づかないでいるのかもしれない。全国を歩き、自治体からの要請を受けアドバイザーをされている木村俊昭先生の視点から、私たちの地域の可能性を教示いただきます。また、現在、地域で活動をされている実践者の方々の活動報告の場を作り、活動成果を発信していただくと共に、地域で共有していきたいと思ひます。

2014年2月10日(月曜日)

Action①

現地視察

「～あるもの探し～
地域めぐるツアー」

Action②

『“地域活動”実践報告会』

- 1) 実践報告者
- 2) 地域よかよか写真大会
- 3) みんなで決める
地域ぶんか遺産登録式典

Action③

木村俊昭先生講演会



第2弾

未来のための『人材づくり・ネットワークづくり』
事業

知り気づいたことを、地域として実践するために必要な「地域の人財」育成、ネットワークづくりを目的に行います。誰しも地域の発展を望まない人はいません。この地域のためにという思いを実現するために、実践のための知識の獲得やより広い仲間づくりを行い、継続的な活動を行うための基盤づくりとしていきます。集落だからできるという思考。集落におけるリーダーの存在、自主財源を持つことによる地域の活性化策、そして第一次産業における“稼ぐ”を実践している集落を視察見学・研修を行います。

2014年2月28日(金曜日)

Action④

やねだん超ポジティブ弾丸バスツアー

※参加応募に基づき、実施してまいります。

感動の地域づくり、全員参加のまちづくりを学びに行きましよう。



第3弾

地域福祉・暮らし支援活動
(集落における暮らしの支援)

支援を必要とされる方々が、この地で暮らしたいという思いを、実現していくことを考えるための事業です。現在の社会資源や制度、地域の現状では、ご本人の意に反して、状態に応じて他の地域（病院や施設など）で過ごさなければならない状況です。支援が必要になってこられた方こそ、住み慣れた地域で暮らしたいという声を多く聞きます。その声に応えるために、地域の方々の思いやご意見、不安などを、行政、関係機関や教育分野等を交え、専門分化された領域を超え、“暮らし”という観点から多角的に意見交換を行いたいと思ひます。

2014年3月中旬～下旬

Action⑤

教良木地区福祉意見交換会

Action⑥

集落はいかいか模擬訓練

私たち自身が、住みよい街になるよう少しずつ、意見を言い合って変わっていきたく思ひます。よりよくあるために。無いものは作ればいいんです！



地域に向けての継続的活動の始動 1

ひかりの園 第4弾

平成 26年 8月 4日 (19時)

武田和典先生講演会：演題「地域サロンのはじめ方」
＆地域サロンのつくり方検討会

講演会「地域サロンのはじめ方」は、各地の事例を参考に、誰もが参加できる地域サロンをつくるためのノウハウを伝えています。また、地域サロンのつくり方についても、具体的な事例を交えて説明いたします。講演会終了後には、地域サロンのつくり方検討会を開催いたします。ご参加ください。

開催場所：ひかりの園「地域ふれあいホーム」
(元)大石米造野 (大石米造野地区公民館跡地)

開催内容：武田和典先生講演会：演題「地域サロンのはじめ方」
＆地域サロンのつくり方検討会

①16:30：会場・受付

②17:00：武田和典先生講演会：演題「地域サロンのはじめ方」
＆地域サロンのつくり方検討会

③18:00：「地域サロンのつくり方検討会」

④18:45：その他

19:00閉会



講演者：武田和典先生
武田先生は、地域サロンのつくり方について、多くの事例を交えて説明いたします。また、地域サロンのつくり方についても、具体的な事例を交えて説明いたします。講演会終了後には、地域サロンのつくり方検討会を開催いたします。ご参加ください。



故郷ですごすふれあい敬老会 & キッズマルシェ

“場”があり、そこで出会えるという事



ひかりの園集楽活動

9月15日(月) 16時～17時30分

故郷ですごす ふれあい敬老会 & キッズマルシェ

IN 教良木



ふるさと敬老会

～懐かしさとの出会い～

- ・記念撮影
- ・カラオケ・雑談
- ・軽食・お飲み物
- ・卓球大会?!

お気軽に参加してみませんか?
ご参加者募集中

キッズマルシェ

(キッズボランティア募集中)

- わたあめコーナー
- かき氷コーナー
- 金魚すくい等

参加無料(^^)

楽しいキッズルームがあります。
小さなお子様連れでも大丈夫!!

地域の“出来る”を“集まり”“楽しむ”
活動を行ってまいります。

ひかりの園におきましては、教良木地区の三入居者の方々の敬老イベントと致しまして、故郷で敬老のお祝い会を予定しております。地域の懐かしい温もりの中で大切なひとときをお過ごしくださいと考へております。開催にあたりましては、アイスクリームやショートケーキご利用の方々や近隣の皆様、そしてご家族の方々などお気軽にご参加いただければと思っております。また、同時開催といたしまして「キッズマルシェ(市場)」と致しまして子供たちによりわたあめ販売や金魚すくい、かき氷なども開催いたします。地域の方々“集まり”“楽しむ”機縁とさせていただきますと思っております。

開催場所：ひかりの園「地域ふれあいホーム」
教良木・(元)大石米造野



参加希望は
ここへお電話
くださいm(_)_m

↓

ひかりの園(0969-56-1900・福田)

きっかけは、施設ケアの“出口”づくり

2015年

“場”があり、そこで出会えるという事(地域福祉版)



ひかりの園地域ふれあいホーム

教良木・(元)大石米造邸

【運営主体】
社団法人
ひかり園

こんな時代だからC・C・S[コミュニティ (community)・コミュニケーション (communication)・スペース (space)]が必要です。

各地域 (community) の培われた関わりの延長に、どんな状態 (高齢・身体的・精神的等) になろうとも、永く暮らしてこられた近隣で、今までの関係 (communication) のまま、過ごすことができる場 (space) を作っていききたい。

- ① 今までの当たり前が、当たり前であるために必要なことを行っていききたい (care)。
 - ② 皆で居ることが“楽”、一人でいることが“楽”、大切な人と居ることが“楽”。そんな“楽”が“集まる”サロンを作りたい (salon)。
 - ③ これらの延長線に、これからを描いていく事が出来る世代を超えた“活動(関わり)の場”を作っていききたい (center)。
- 『身近なところで、いろんな関わり会える、場所がある』という『地域ふれあいホーム』を構築します。

集楽さろん

通所介護・介護予防・地域交流サロン等

逆デイホーム

入居しても地域で過ごす

子どもさろん

キッズ広場・子供ルーム(図書館)・
地域寺子屋・ママ友サークル等

集楽活動センター

地域カフェ・レンタルスペース・ボラ
ンティアセンター・地域学習会等



大石米造様ご自宅寄贈の経緯等



• 寄贈の経緯

2013年2月「自宅および土地等の寄贈」の旨の連絡。2013年11月「寄付手続」

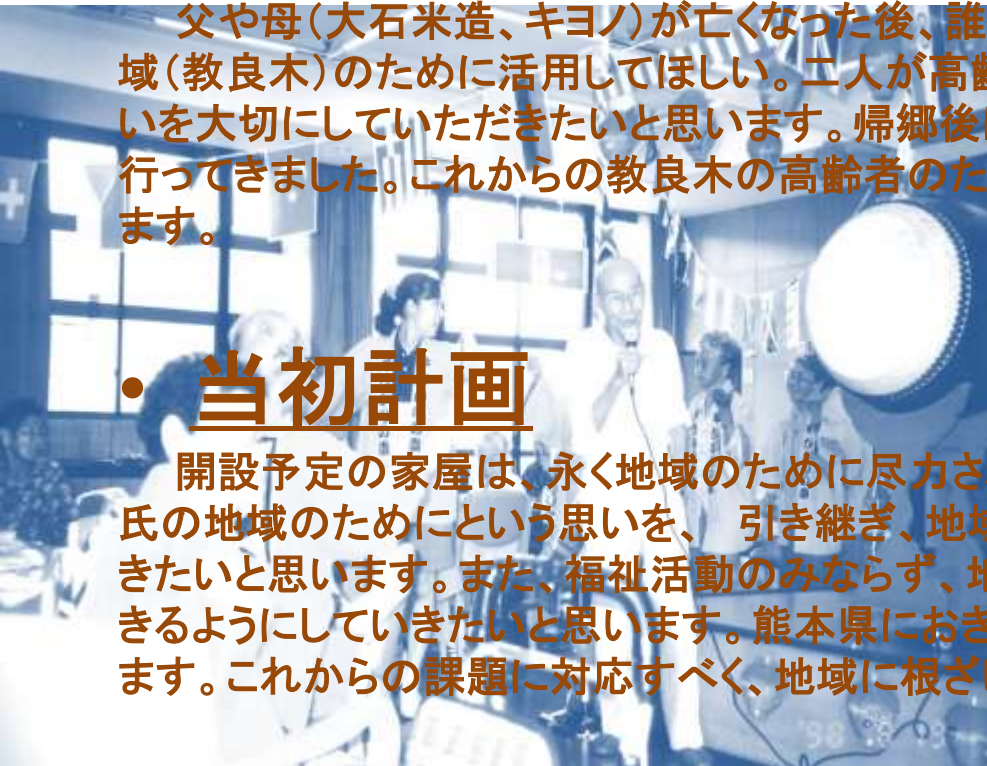
(大石米造様H17/4/11ご入居・H24/8/24ご逝去 大石キヨノ様H17/4/11ご入居・H24/12/12ご逝去)

• 寄贈の趣旨(大石偲津子様)

父や母(大石米造、キヨノ)が亡くなった後、誰も住まなくの自宅を、二人の遺志を引き継いで地域(教良木)のために活用してほしい。二人が高齢になっても「ふるさとへ、教良木へ帰る」という思いを大切にしていきたいと思います。帰郷後に町や学校、地域やお寺などにいろんな支援を行ってきました。これからの教良木の高齢者のために、地域のために活用していきたいと思います。

• 当初計画

開設予定の家屋は、永く地域のために尽力された大石米造氏の所有のものであります。大石氏の地域のためにという思いを、引き継ぎ、地域住民の皆様にも活用される事業として運営をしていきたいと思ひます。また、福祉活動のみならず、地域拠点としてこれからの地域を見据えた活用ができるようにしていきたいと思ひます。熊本県におきましても地域包括ケアシステムの構築を進めています。これからの課題に対応すべく、地域に根ざしたケアシステムの拠点にしていきたいと思ひます。



2011年9月21日 ご自宅へ！



着工



きっかけは、施設ケアの“出口”づくり

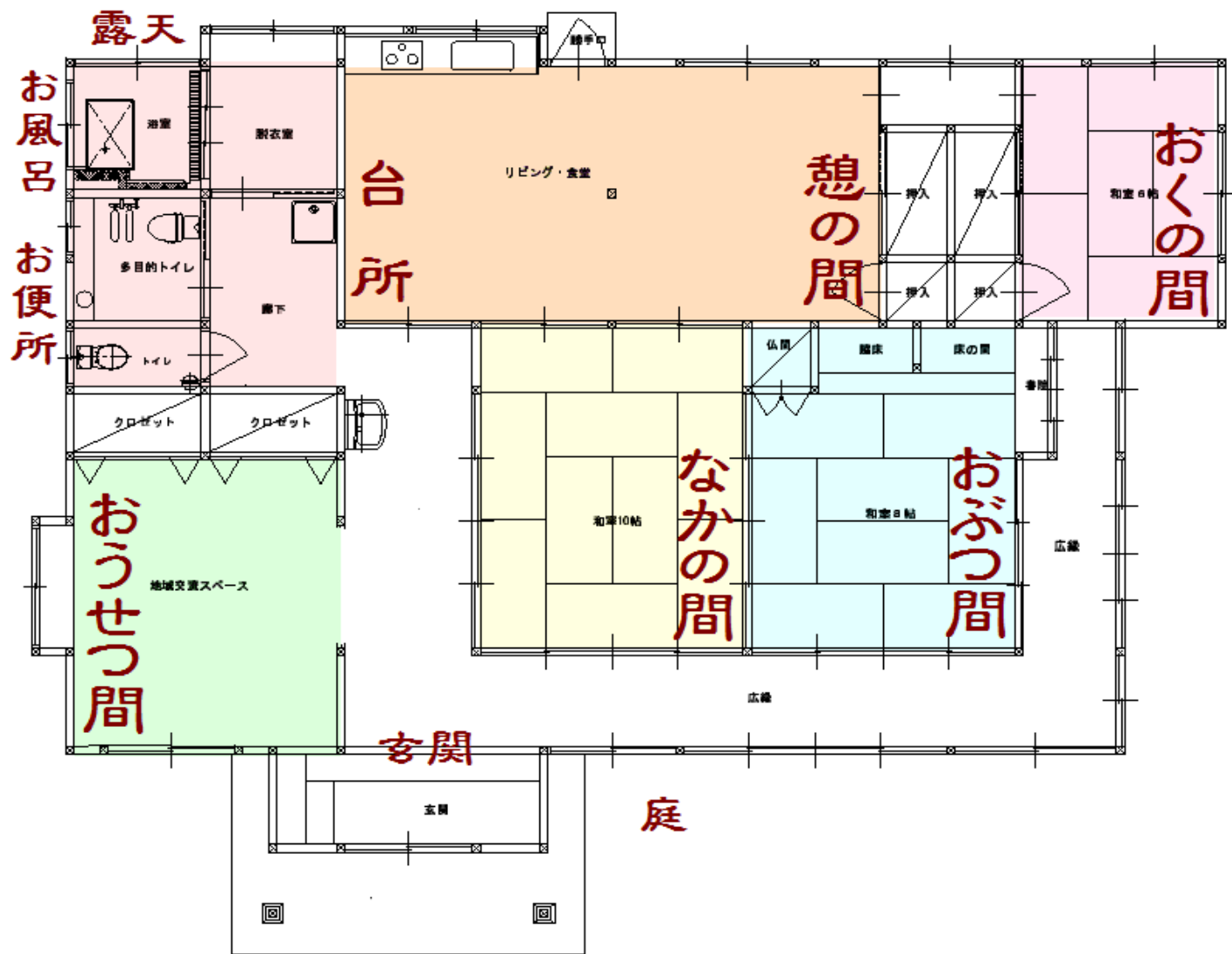
2016年

- 昨年9月にひかりの園開設20周年記念講師として来園された際の宿題・・・(/ω＼)
- そして本年1月に直接指導をいただきました。

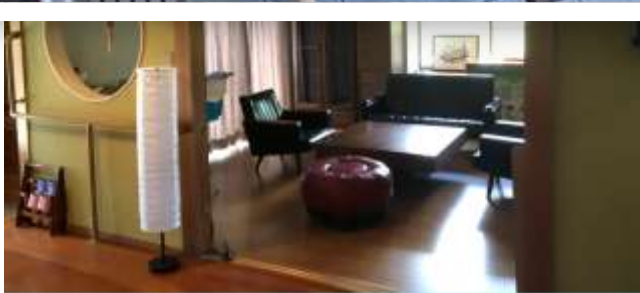
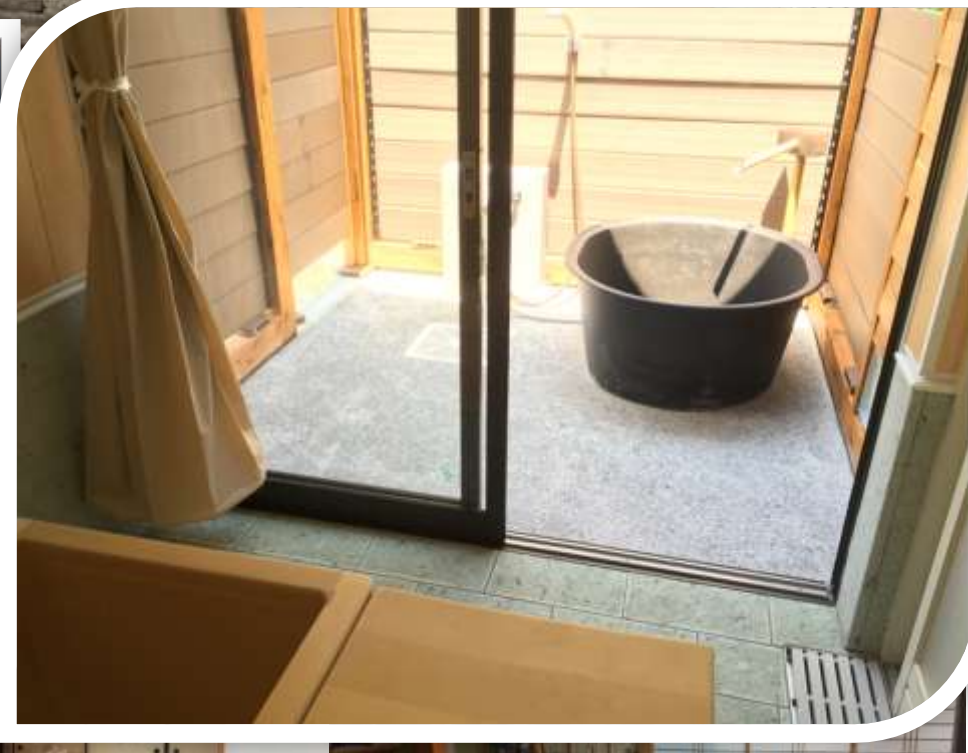


はたけ

元・車庫カフェ
(改修中) くと



(元)大石米造邸見取り図



畑・菜園

車庫
集活センター

集楽デイサービス

小規模通所介護

集楽さろん

通所介護・介護予防・地域交流サロン
等

逆デイホーム

入居しても地域で過ごす

子どもさろん

キッズ広場・子供ルーム(図書館)・
地域寺子屋・ママ友サークル等

集楽活動センター

地域カフェ・レンタルスペース・ボラ
ンティアセンター・地域学習会等

地域の方々が“活用することができる”場の構築が目的です。

常勤者の配置
(人がいるという事)



20160805



- 福祉のまちづくり
- 福祉をまちづくりに

入居から始まる可能性



HIKA QLO

ディティールにこだわり、暮らしやすさを追求した自信作!!

最旬！ユニットケア「個にこだわった暮らしの提言」

楽技・トランス自由自在!!どこへでも出かけます!!



RX組の青山幸広氏直伝!!
この技を使えば、楽々介護

さらに大堀先生直伝の
“動き出しを待つ介護”実践中

Priceless ￥0

その人らしさをサポート

Priceless
￥0



自分らしさ

例えば大好きなお花の手入れをしたり、自分の部屋には愛用の品々を持ち込んだり。その人らしい暮らしを大切にしています。

日替わり特化!!情報

- ・超不思議!?ミステリーMENU (毎週水曜)
- ・地域巡回するかもしれないBUS (毎週木)
- ・小藤商店は大丈夫!! (地域逆デイ)
- ・自宅逆デイ (ご希望で)
- ・自治会ハーモニーCAFÉ (火・金13:00)

少人数だからこそ自由な暮らし!




ユニットケア
利用者をお互いに小さな単位(ユニット)に分けて、利用者のケアを行っています。食事、入浴、洗濯などは同じユニット内で、リビングには“いつもの仲間”の顔があります。

快適!「えこひいきケア」
大切な人だから、良くしてもらいたい。そんな当たり前な思いを実現したい!

Priceless ￥0

社会福祉法人 姫戸ひかり会
高齢者福祉施設 ひかりの園

本日はありがとうございました。



上天草市松島町。
その小高い山の上に
「ひかりの園」はあります。
ぐるりと見渡すと
豊かな緑、遠くに光る有明海。
島の時間はのんびりと流れ
心地よい毎日が
重なっていきます。